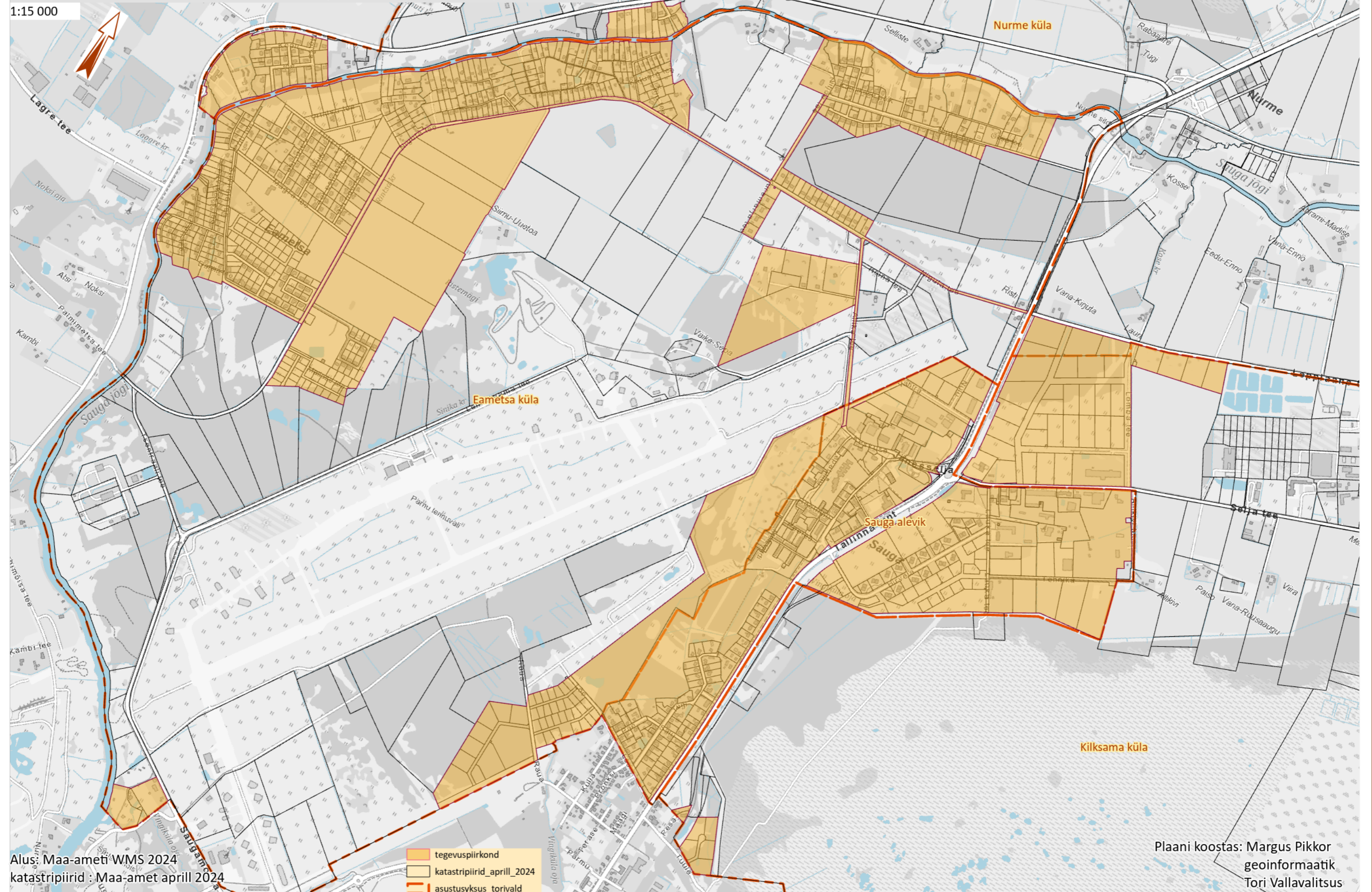


Veetevõtte teeniduspiirkonna määramine

Sauga aleviku, Eametsa, Nurme ja Kilksama küla piirkonnad

Tori Vallavolikogu 18. aprilli 2024. a otsusele nr
"Vee-ettevõtja määramine ja tema tegevuspiirkonna kehtestamine"

1:15 000



Alus: Maa-ameti WMS 2024
katastripiirid : Maa-amet aprill 2024

- tegevuspiirkond
- katastripiirid_aprill_2024
- asustusüksus_torivald

Plani koostas: Margus Pikkor
geoinformaatik
Tori Vallavalitsus